

## ContraNoise CN-29GN Aktiv-Gehörschutz



Unsere Ohrenschützer verfügen über eine nutzerfreundliche, intuitive Handhabung, lesen Sie vor der Benutzung aber bitte dennoch die Bedienungsanleitung durch, um das bestmögliche Ergebnis erzielen zu können.

Dieser Gehörschutz-Kopfhörer verfügt über ein eingebautes sog. „Active-Volume-System“, das beim Tragen des Gehörschutzes einerseits leise Umgebungsgeräusche lokalisiert und verstärkt, andererseits aber auch laute Impulsgeräusche wie z.B. Gewehrschüsse, Böller oder Detonationslärm, Maschinengeräusche, überlaute Musik ab 82 dB innerhalb von 5ms nach Auftreten des Schwellenwerts reduziert. Der Single Number Rating Wert (Dämmschutz) dieses Gehörschutzes beträgt 25 dB.

Jäger, Sportschützen, Musiker, Techniker, Maschinenführer Handwerker und Mitarbeiter des Baugewerbes können so bei ordnungsgemäßem Gebrauch ihr Gehör vor Schäden schützen-

### Technische Spezifikationen:

**Lieferumfang:** 1x Aktiv-Gehörschutz CN-29GN, 1x Schutzetui mit Gürtelhalterung, 1 zusätzliche separate Plastik-Gürtelhalterung(Clip), 1x kleiner Hebelschlüssel aus Metall zur Batteriefachöffnung.

1. Extra weites Kopfband mit weicher Polsterung für den optimalen Tragekomfort.
2. Einfache Anpassung an die jeweilige Kopfgröße durch flexiblen Bügel.
3. Große, bequeme und dicht anliegende Ohrmuscheln.
4. „Active-Volume-System“ für Lokalisierung und Verstärkung leiser Umgebungsgeräusche und Reduzierung lauter Impulsgeräusche.
5. 3,5mm Klinkenstecker-Eingang zum Verbinden mit Smartphone oder MP3 Player.
6. Gewicht: ca. 225 Gram (ohne Batterien)

### Benutzung:

#### 1. Einlegen / Wechsel der Batterien

Es werden **je Kopfhörerseite** 2 x 1.5V AAA Batterien zur Nutzung benötigt, die nicht im Lieferumfang sind.

Benutzen Sie den kleinen beiliegenden Metallschlüssel als Hebelwerkzeug. Setzen Sie diesen wie auf der Grafik beschrieben jeweils auf der Unterseite der jeweiligen Gehörmuschel an der schmalen Aussparung im Plastikgehäuse an. Hebeln Sie die beiden Gehäuse haften vorsichtig auseinander.

Entnehmen Sie nun vorsichtig die ovale Schaumstoff-Dämmmatte und legen jeweils 2 Batterien pro Kopfhörermuscheln in die dafür vorgesehene Batteriehalterung.

## **WARNUNG**

Berühren Sie nicht die innenliegenden Platinen und andere innere Elektronikbauteile.

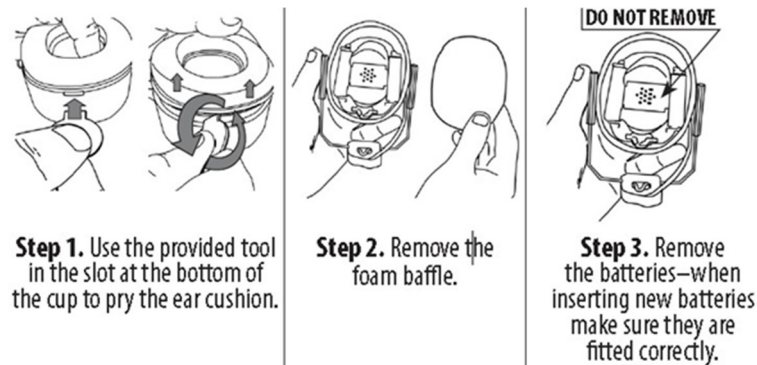
Stellen Sie sicher, dass + und – Pole der Batterien mit den Angaben in den Ohrenschützern übereinstimmen.

Nichtbeachtung kann Fehlfunktionen bzw. Schäden am Gerät führen!

Wechseln Sie alte Batterien gegen Neue aus, so stellen Sie **vor dem Prozess** sicher, dass beide Gehörschutzmuschel ausgeschaltet sind. (Drehregler ON/OFF gegen den Uhrzeigersinn bis zum „Klick“ drehen.)

Heben Sie den Metallschlüssel für den Batteriewechsel sorgfältig auf. Ein Öffnen des Gehäuses mit ungeeigneten Werkzeugen kann zum Defekt der Kunststoffteile führen.

Um ein „Auslaufen“ der Batterien zu verhindern, entnehmen Sie diese dem Gerät, wenn Sie den Gehörschutz längere Zeit nicht nutzen.



## 2. Nutzung des „Active-Volume-Systems

Nachdem frische Batterien beidseitig eingesetzt wurden, können Sie den Gehörschutz nutzen.

Setzen Sie den Kopfhörer auf (Links /Rechts Symbole auf dem Gerät beachten), platzieren Sie die beidseitigen Hörmuscheln passend über Ihre Ohren und stellen Sie den Kopfbügel so ein, dass der Gehörschutz fest und bequem auf Ihrem Kopf sitzt.

Mit den beiden Drehreglern auf der hinteren Seite des Gehörschutzes schalten Sie Ein/Aus (On/Off) und regeln die Empfangslautstärke der Umgebungsgeräusche, die Sie während des Tragens wahrnehmen möchten.

Tritt während des Tragens ein unerwartet lautes Impulsgeräusch auf, aktiviert der CN-29GN sofort den Dämmschutz und schützt Ihr Gehör. Nach Abflachen bzw. Verschwinden des Geräusches öffnet das Gerät automatisch wieder seine Empfangsfunktion für „normale“ Umgebungsgeräusche.

### Beendigung der Nutzung.

Stellen Sie nach dem Gebrauch sicher, dass beide Gehörschutzmuscheln ausgeschaltet sind, damit ein ungewollter Energieverlust der Batterien vermieden wird. (Drehregler ON/OFF gegen den Uhrzeigersinn bis zum „Klick“ drehen.)

# STAGECAPTAIN

– STRONG  THINGS –

## HINWEIS

- Reinigen Sie die Außenschalen der Ohrmuscheln vorsichtig mit einem lediglich leicht angefeuchteten Tuch
- Lagern Sie die Ohrschützer nicht bei über 55° Celsius.
- Das Gerät erfüllt die sog Schutzklasse IP 54. Dies bedeutet, das Produkt verfügt über einen vollständigen Berührungsschutz, wobei Staub in geringer Menge eindringen kann. Zudem ist es vor allseitigem Spritzwasser geschützt.
- Die beiden ovalen Polster des Ohrschützers können bei Verschleiß problemlos ausgetauscht werden. Ein Wechsel ist mindestens zweimal pro Jahr zu empfehlen.

## Rechtliche Hinweise

Alle technischen Daten und Erscheinungsbilder können ohne vorherige Ankündigung geändert werden. Alle Angaben waren zum Zeitpunkt der Drucklegung korrekt. Die Musikhaus Kirstein GmbH übernimmt keine Gewähr für die Richtigkeit oder Vollständigkeit der in diesem Handbuch enthaltenen Beschreibungen, Fotos oder Aussagen. Gedruckte Farben und Spezifikationen können geringfügig vom Produkt abweichen. Produkte der Musikhaus Kirstein GmbH werden nur über autorisierte Händler vertrieben. Distributoren und Händler sind keine Vertreter der Musikhaus Kirstein GmbH und nicht befugt, die Musikhaus Kirstein GmbH in irgendeiner Weise rechtlich zu binden.

## WEEE-Erklärung / Entsorgung



Ihr Produkt wurde mit hochwertigen Materialien und Komponenten entworfen und hergestellt, die recycelbar sind und wieder verwendet werden können. Dieses Symbol bedeutet, dass elektrische und elektronische Geräte am Ende ihrer Nutzungsdauer vom Hausmüll getrennt entsorgt werden müssen. Bitte entsorgen Sie dieses Gerät bei Ihrer örtlichen kommunalen Sammelstelle oder im Recycling Center /Wertstoffhof. Bitte helfen Sie mit, die Umwelt, in der wir leben, zu erhalten.

## Herstellerangaben:

**Musikhaus Kirstein GmbH**

Bernbeurener Strasse 11

D-86956 Schongau

Telefon: 0049-8861-909494-0

Telefax: 0049-8861-909494-19

[www.kirstein.de](http://www.kirstein.de)

 **KIRSTEIN.de**



# ContraNoise CN-29GN Active Hearing Protection



Our earmuffs have a user-friendly, intuitive handling, but please still read the instruction manual before use to achieve the best possible result.

These hearing protection headphones have a built-in so-called "Active Volume System" which, on the one hand, localises and amplifies quiet ambient noises when the hearing protector is worn, but on the other hand also reduces loud impulse noises such as e.g. gunshots, firecrackers or detonation noise, machine noises, over-loud music from 82 dB within 5ms after the threshold value occurs. The Single Number Rating value (attenuation protection) of this hearing protector is 25 dB.

Hunters, sports shooters, musicians, technicians, machine operators, craftsmen and construction workers can protect their hearing from damage when used properly.

## Technical specifications:

**Scope of delivery:** 1x active hearing protector CN-29GN, 1x protective case with belt clip, 1 additional separate plastic belt clip, 1x small metal lever spanner for opening the battery compartment.

1. extra wide headband with soft padding for optimal wearing comfort.
2. easy adjustment to the respective head size due to flexible temple.
3. large, comfortable and close-fitting ear cups.
4. "Active Volume System" for localisation and amplification of quiet ambient noise and reduction of loud impulse noise.
5. 3.5mm jack input for connecting to smartphone or MP3 player.
6. weight: approx. 225 gram ( without batteries)

## Using Mode:

### 1.inserting / changing the batteries

2 x 1.5V AAA batteries are required for use on **each side of the headphones** and are not included.

Use the small metal key supplied as a lever tool. Place it on the underside of each earcup in the narrow recess in the plastic housing as described in the diagram. Carefully prise the two housings apart.

Now carefully remove the oval foam insulation mat and place 2 batteries per headphone muff in the battery holder provided.

## WARNING

Do not touch the internal circuit boards and other internal electronic components.

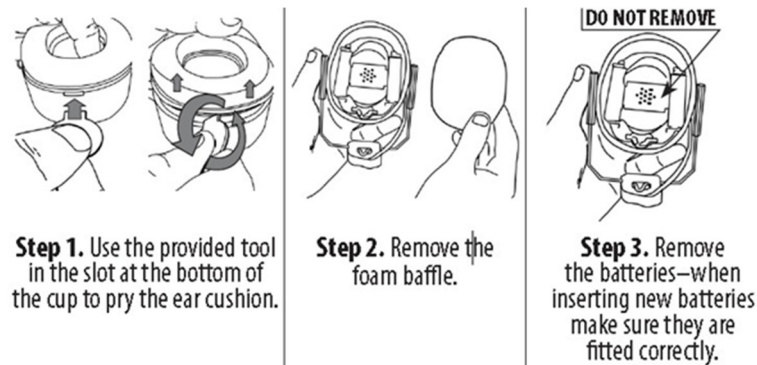
Make sure that the + and - poles of the batteries match the indications in the earmuffs.

Non-observance can lead to malfunctions or damage to the unit!

If you are replacing old batteries with new ones, make sure that both hearing protectors are switched off **before the process**. (Turn the ON/OFF knob anticlockwise until it "clicks").

Carefully save the metal key for changing the battery. Opening the housing with unsuitable tools can cause the plastic parts to become defective.

To prevent the batteries from "leaking", remove them from the device when you are not using the hearing protector for a longer period of time.



## 2. use of the "Active Volume System"

After fresh batteries have been inserted on both sides, you can use the hearing protection.


Put on the headphones (note the left/right symbols on the unit), place the earcups on both sides over your ears and adjust the headband so that the hearing protection sits firmly and comfortably on your head.

Use the two knobs on the back of the hearing protector to switch On/Off and adjust the receiving volume of the ambient sounds you want to hear while wearing it.

If an unexpectedly loud impulse noise occurs while you are wearing the CN-29GN, it immediately activates the attenuation protection and protects your hearing. After the noise has subsided or disappeared, the device automatically reopens its receiving function for "normal" ambient noise.

## Termination of use.

After use, make sure that both ear muffs are switched off to avoid unintentional loss of battery power. (Turn the ON/OFF knob anticlockwise until it "clicks").

 NOTE

- Carefully clean the outer shells of the ear cups with a slightly damp cloth.
- Do not store the earmuffs above 55° Celsius.
- The unit complies with the IP 54 protection class, which means that the product is fully protected against accidental contact and that a small amount of dust can penetrate. It is also protected against splashing water from all sides.
- The two oval pads of the earmuff can be easily replaced when worn. Replacement is recommended at least twice a year.

## Legal notice

All technical data and appearances are subject to change without notice. All information was correct at the time of going to press. Musikhaus Kirstein GmbH does not guarantee the accuracy or completeness of the descriptions, photographs or statements contained in this manual. Printed colours and specifications may differ slightly from the product. Musikhaus Kirstein GmbH products are only sold through authorised distributors. Distributors and dealers are not representatives of Musikhaus Kirstein GmbH and are not authorised to legally bind Musikhaus Kirstein GmbH in any way.

## WEEE Declaration / Disposal



Your product has been designed and manufactured with high quality materials and components that can be recycled and reused. This symbol means that electrical and electronic equipment must be disposed of separately from household waste at the end of its useful life. Please dispose of this appliance at your local municipal collection point or recycling centre. Please help to preserve the environment in which we live.



### Manufacturer's information:

#### Musikhaus Kirstein GmbH

Bernbeurener Strasse 11

D-86956 Schongau

Telephone: 0049-8861-909494-0

Fax: 0049-8861-909494-19

[www.kirstein.de](http://www.kirstein.de)

