

# Stagecaptain PPS-30 Parking Lock

Item no.: 00063611 / 00072222



## Operating Manual

Revision: \*-09-2020 © 2020

This manual is protected by copyright. Any copying or reprint, even in excerpts, is only allowed with written consent of Musikhaus Kirstein GmbH. The same applies to reproduction or copying of images, even in altered form.

Thank you for purchasing this Parking Lock. To ensure you will be completely satisfied with this product, read and understand this manual carefully before use. Keep the manual in a safe place. The Operating Manual must be passed on to all subsequent users.



Follow the Operating Manual!



**WARNING**

The signal word **WARNING** identifies hazards, which can result without precautions in serious injury.



**NOTE**

The signal word **NOTE** indicates general precautions, which should be observed in handling the product.



**NOTE**

Images used in this manual may differ slightly from the actual product, as long as it has no adverse effect on the properties and safety of the product.



**NOTE**

All personal formulations in these instructions are to be considered gender neutral.

These operating instructions apply to persons who have been supervised or instructed in the operation of the device by a person responsible for their safety and who have proven to be able to handle the device.



**WARNING**

**Children should be supervised to ensure that they do not play with the Product. Do not leave the children unattended. There is a risk of finger or hand injuries.**

All information contained in this Operating Manual is accurate to the best of our knowledge and belief. Neither the author nor the publisher, however, can be held liable for damages or losses that arise in connection with the use of this Operating Manual.

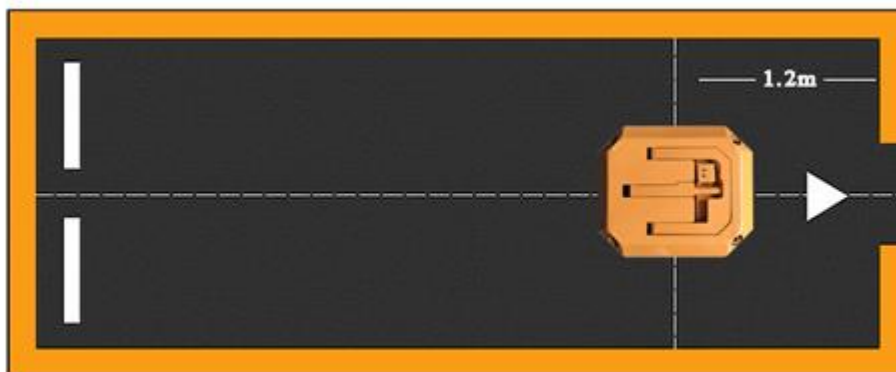
Other product, brand or company designations specified in this document are possibly the trademarks of their respective owners. Compliance with all applicable copyright laws is the responsibility of the user of this documented Purpose

## Box contents



Parking Lock (incl. 3 keys), 4 bolts

## Ideal Parking lock positioning



## Needed Installation tools

Electric drill, size 12 drill bit, size 14 socket wrench, hammer



## Installation Procedure

**Step 1:** put the parking lock on the ground, mark the holes with drill or pen



**Step 2:** Remove the parking lock, align the holes, and drill the holes with a depth of 10cm or more.



**Step 3:** Put the parking lock back in place and hit the bolt with a hammer



**Step 4:** Use sockets fixing bolts



**How to activate the parking lock**



**After completing the above installation:**

1. Lift the inner frame
2. Lock the frame with the key, then check it with your hand to see if it is firmly locked.
3. If locked, then pull out the key from the lock. The inner frame is now upright and prevents that other cars occupy your personal parking lot.
4. When you want to put the lever down, just please unlock it by the key and fold back.



## **MAINTENANCE**

Your appliance does not require any particular maintenance. For cleaning its ideal to use a slightly wet cloth. Dry wet afterwards. From time to time its recommended to put a drop of oil/silicon oil spray onto the hinges to keep the smoothly going.

All specifications and appearances are subject to change without notice. All information was correct at time of printing. Musikhaus Kirstein GmbH does not guarantee for the accuracy or completeness of any description, photograph or statement contained in this manual. Printed colors and specifications may vary slightly from product. Products from Musikhaus Kirstein GmbH are only sold through authorized dealer. Distributors and dealers are not agents of Musikhaus Kirstein GmbH and have no authority to bind Musikhaus Kirstein GmbH legally in any way.

 **KIRSTEIN.de**

**Musikhaus Kirstein GmbH**

**Bernbeurener Str. 11**

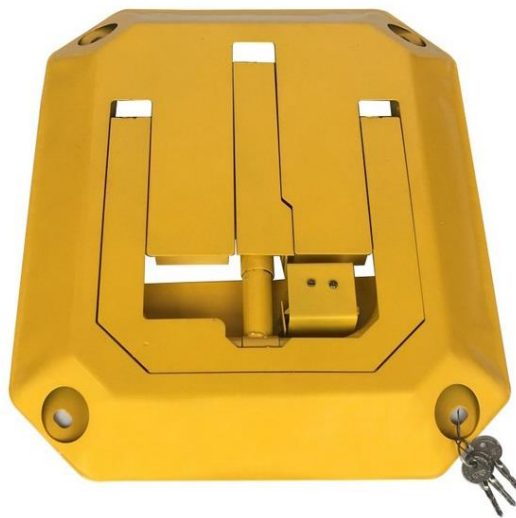
**86956 Schongau - Germany**

**Telefon/Phone: 0049-8861-909494-0**

**Telefax/Fax: 0049-8861-909494-19**

# Stagecaptain PPS-30 Parkplatzschloss

ArtNr.: 00063611 / 00072222



## Bedienungsanleitung

Revision: \*-09-2020

© 2020

Diese Bedienungsanleitung ist urheberrechtlich geschützt. Die Vervielfältigung dieser Bedienungsanleitung, auch auszugsweise, ist nur mit Genehmigung der Musikhaus Kirstein GmbH gestattet. Gleiches gilt für die Vervielfältigung oder das Kopieren von Bildern, auch in geänderter Form.

Die Einhaltung sämtlicher anwendbarer Urheberrechtsgesetze liegt in der Verantwortung des Anwenders dieses Dokuments.

Vielen Dank, dass Sie sich für dieses Parkplatz-Schloss entschieden haben. Um sicherzustellen, dass Sie mit diesem Produkt voll und ganz zufrieden sind, lesen Sie sorgfältig und verstehen Sie diese Bedienungsanleitung, bevor Sie unsern Produkt verwenden. Bewahren Sie diese Bedienungsanleitung an einem sicheren Ort auf. Die Bedienungsanleitung muss an alle nachfolgenden Anwender weitergegeben werden.



## **Bedienungsanleitung beachten!**



Mit dem Signalwort **WARNUNG** sind die Gefahren gekennzeichnet, die ohne Vorsichtsmaßnahmen zu schweren Verletzungen führen können.



Mit dem Signalwort **HINWEIS** sind allgemeine Vorsichtsmaßnahmen gekennzeichnet, die im Umgang mit dem Produkt beachtet werden sollen.



Bilder und Bildschirmdarstellungen in dieser Bedienungsanleitung können vom Erscheinungsbild des tatsächlichen Produkts geringfügig abweichen, solange dies keine negativen Auswirkungen auf die technischen Eigenschaften und Sicherheit des Produkts hat.



Alle personenbezogenen Formulierungen in dieser Bedienungsanleitung sind geschlechtsneutral zu betrachten.

Diese Bedienungsanleitung gilt für Personen, die von einer für ihre Sicherheit verantwortlichen Person beaufsichtigt oder in die Bedienung des Gerätes eingewiesen wurden und nachgewiesen haben mit dem Gerät umgehen zu können.



Kinder sollten beaufsichtigt werden, um sicherzustellen, dass sie nicht mit dem Gerät spielen.  
Lassen Sie die Kinder nicht unbeaufsichtigt.

Alle Informationen in dieser Bedienungsanleitung wurden nach bestem Wissen und Gewissen kontrolliert. Weder Autor noch Herausgeber können jedoch für Schäden haftbar gemacht werden, die in Zusammenhang mit der Verwendung dieser Bedienungsanleitung stehen.

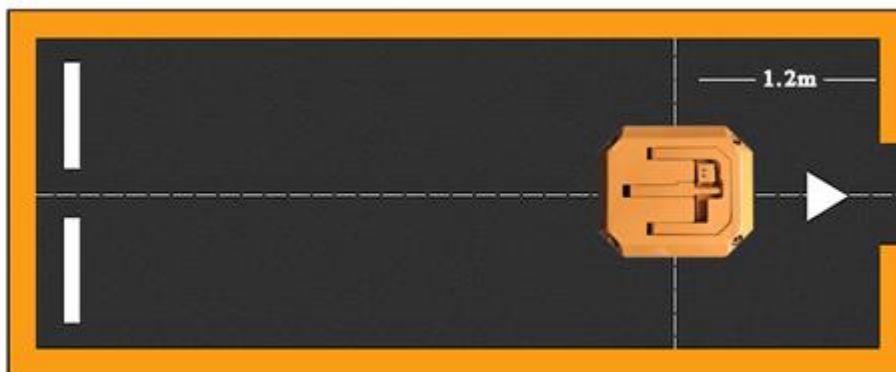


## Lieferumfang



Parkplatzschloss (inkl. 3 Schlüssel), 4 Spreizbolzen

## Empfohlene Anordnung



## Benötigtes Werkzeug zur Installation

Bohrmaschine, 12mm Betonbohrer, 14er Steckschlüssel, Hammer



## Bodenfixierung

**Schritt 1:** Platzieren Sie das Parkplatz-Schloss an der gewünschten Stelle und markieren Sie die Bohrlöcher mit dem Bohrer oder einem Filzstift



**Schritt 2:** Entfernen Sie das Schloss nochmal und bohren sorgfältig und gerade die Löcher (Bohrtiefe Mindestens 10cm)



**Schritt 3:** Legen Sie nun das Parkschloss bündig über die Löcher, setzen die Spreizbolzen ein und klopfen diese mit dem Hammer in die vorgesehenen Löcher



**Schritt 4:** Ziehen Sie die Spreizbolzen mit dem Steckschlüssel fest. Durch das Hineindreihen spreizen sich die Bolzen und sorgen für festen Halt



### Die Parkplatzsperre aktivieren



### Nach Abschluss der obigen Installation:

1. Klappen Sie den mittleren Bügel nach oben, bis er aufrecht steht.
2. Verriegeln Sie den Bügel mit dem Schlüssel und testen Sie ob er fest sitzt.
3. Wenn er eingerastet ist, ziehen Sie den Schlüssel aus dem Schloss.
4. Der innere Rahmen ist jetzt aufrecht und verhindert, dass unerwünschte Autos Ihren persönlichen Parkplatz belegen.
5. Wenn Sie den Hebel nach unten legen möchten, entriegeln Sie ihn einfach mit dem Schlüssel und klappen ihn zurück in die flache Ausgangsposition. Die Parkfläche kann nun befahren werden.



## **WARTUNG**

Ihr Gerät erfordert keine besondere Wartung.

Zur Reinigung empfehlen wir ein feuchtes, weiches Tuch. Nach der Reinigung feuchte Stellen abtrocknen. Hin und wieder empfiehlt es sich einen Tropfen Scharnier-Öl/Silikonöl an die Gelenke zu geben.

**Alle technischen Daten und Erscheinungsbilder können ohne vorherige Ankündigung geändert werden. Alle Angaben waren zum Zeitpunkt der Drucklegung korrekt. Die Musikhaus Kirstein GmbH übernimmt keine Gewähr für die Richtigkeit oder Vollständigkeit der in diesem Handbuch enthaltenen Beschreibungen, Fotos oder Aussagen. Gedruckte Farben und Spezifikationen können geringfügig vom Produkt abweichen. Produkte der Musikhaus Kirstein GmbH werden nur über autorisierte Händler vertrieben. Distributoren und Händler sind keine Vertreter der Musikhaus Kirstein GmbH und nicht befugt, die Musikhaus Kirstein GmbH in irgendeiner Weise rechtlich zu binden.**



**Musikhaus Kirstein GmbH**

**Bernbeurener Str. 11**

**D-86956 Schongau - Germany**

**Telefon/Phone: 0049-8861-909494-0**

**Telefax/Fax: 0049-8861-909494-19**