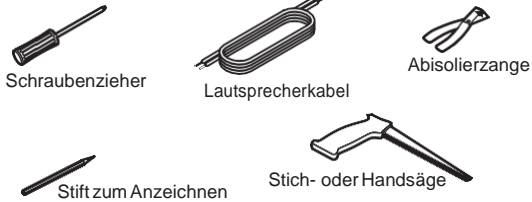


# Pronomic CLS-540/CLS-660/CLS-880

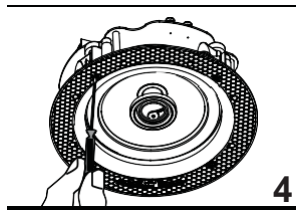
## Einbauanleitung

### Benötigtes Werkzeug

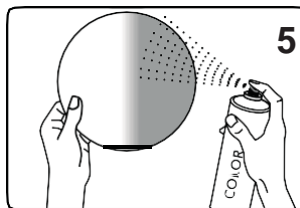
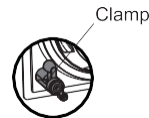
Zur Montage benötigen Sie eine Leiter (Wand-, Deckenmontage) sowie folgendes hilfreiches Werkzeug und Zubehör:



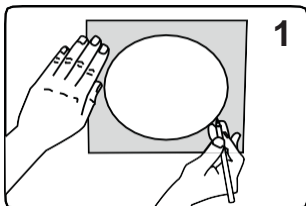
Nach dem Verdrahten stellen Sie die Lautstärke Ihres Verstärkers auf null. Schalten Sie die Audioquelle und Ihren Verstärker ein. Erhöhen Sie langsam die Lautstärke auf den gewünschten Pegel. Sollte die Bass-Wiedergabe unbefriedigend sein, überprüfen Sie die Polung der Lautsprecher.



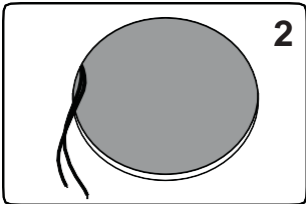
Setzen Sie den Lautsprecher ein und ziehen Sie mit einem Schraubenzieher die Befestigungsschrauben an. Drücken Sie hierzu den Lautsprecher gegen die Einbaufäche um einen guten Sitz zu gewährleisten.



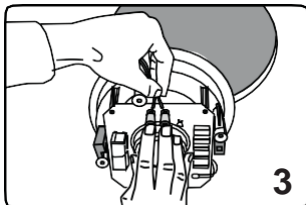
Der Lautsprechergrill kann auch bei Bedarf farblich an die Einbaufäche angepasst werden. Schleifen Sie dazu den Grill mit einem sehr feinen Sandpapier leicht an und benutzen Sie einen handelsüblichen Lack (z.B. Acryl- oder Autolack) zum Überlackieren.



Benutzen Sie die im Lieferumfang enthaltene Einbauschablone. Übertragen Sie den Einbauausschnitt auf die Montagefläche. Schneiden Sie mit einer Stich- oder Handsäge das Montage Loch aus.



Verlegen Sie die Lautsprecherkabel vom Verstärker zu den Lautsprechern. Verwenden Sie nur hochwertige Kabel mit ausreichendem Querschnitt. Das Ende der Leitung sollte ca. 30cm aus dem Ausschnitt herausragen.



Schließen Sie die Kabel an den dafür vorgesehenen Klemmen an. Beachten Sie dabei die Ausgangsimpedanz des Verstärkers und der Lautsprecher. Die Impedanzen müssen übereinstimmen. Durch Parallel- oder Reihenschaltung können Sie unterschiedliche Impedanzen erzielen. Siehe Abbildung rechts. Achten Sie auf richtige Polung der Lautsprecher.

