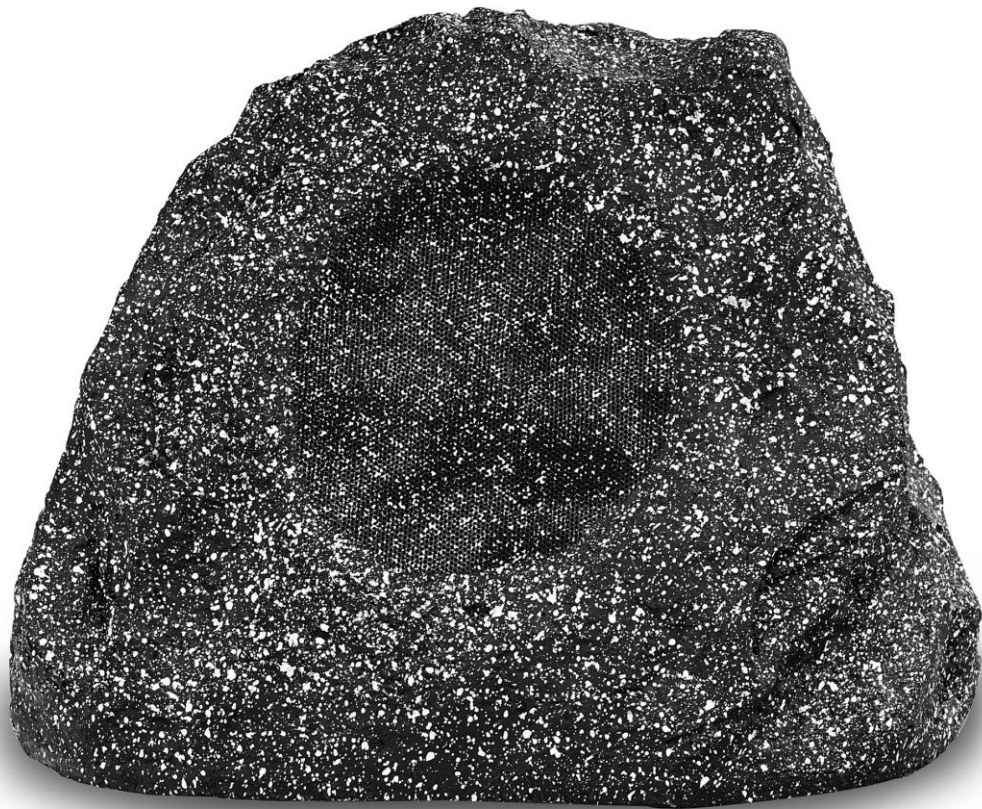


**Pronomic SSP Serie Outdoor-Lautsprecher**

Art. Nr.: 00044860/00055130



**Bedienungsanleitung**

Revision: \*-02-2020

© 2020

Diese Bedienungsanleitung ist urheberrechtlich geschützt. Die Vervielfältigung dieser Bedienungsanleitung, auch auszugsweise, ist nur mit Genehmigung der Musikhaus Kirstein GmbH gestattet. Gleiches gilt für die Vervielfältigung oder das Kopieren von Bildern, auch in geänderter Form.

## Inhaltsverzeichnis

<b>Zweckbestimmung .....</b>	<b>2</b>
<b>SICHERHEIT .....</b>	<b>2</b>
<b>Anschlüsse .....</b>	<b>2</b>
<b>Lieferumfang .....</b>	<b>3</b>
<b>Technische Daten und Spezifikationen .....</b>	<b>3</b>
<b>Wichtige Sicherheitsvorkehrungen.....</b>	<b>4</b>
<b>Installation .....</b>	<b>4</b>
<b>Lautsprecher anschliessen / Verkabelung .....</b>	<b>5</b>
<b>REINIGUNG.....</b>	<b>5</b>
<b>WEEE-Erklärung (Waste of Electrical and Electronic Equipment).....</b>	<b>6</b>

Vielen Dank, dass Sie sich für diese Lautsprecher entschieden haben. Um sicherzustellen, dass Sie mit diesem Produkt voll und ganz zufrieden sind, lesen Sie diese Bedienungsanleitung sorgfältig, bevor Sie unser Produkt verwenden. Bewahren Sie diese Bedienungsanleitung an einem sicheren Ort auf. Die Bedienungsanleitung muss an alle nachfolgenden Anwender weitergegeben werden.



Bedienungsanleitung beachten!



**WARNUNG**

Mit dem Signalwort **WARNUNG** sind die Gefahren gekennzeichnet, die ohne Vorsichtsmaßnahmen zu schweren Verletzungen führen können.



**HINWEIS**

Mit dem Signalwort **HINWEIS** sind allgemeine Vorsichtsmaßnahmen gekennzeichnet, die im Umgang mit dem Produkt beachtet werden sollen.



**HINWEIS**

Bilder und Bildschirmdarstellungen in dieser Bedienungsanleitung können vom Erscheinungsbild des tatsächlichen Produkts geringfügig abweichen, solange dies keine negativen Auswirkungen auf die technischen Eigenschaften und Sicherheit des Produkts hat.



**HINWEIS**

Alle personenbezogenen Formulierungen in dieser Bedienungsanleitung sind geschlechtsneutral zu betrachten.

Diese Bedienungsanleitung gilt für Personen, die von einer für ihre Sicherheit verantwortlichen Person beaufsichtigt oder in die Bedienung des Gerätes eingewiesen wurden und nachgewiesen haben mit dem Gerät umgehen zu können.



**WARNUNG**

**Kinder sollten beaufsichtigt werden, um sicherzustellen, dass sie nicht mit dem Gerät spielen.  
Lassen Sie die Kinder nicht unbeaufsichtigt.**

Alle Informationen in dieser Bedienungsanleitung wurden nach bestem Wissen und Gewissen kontrolliert. Weder Autor noch Herausgeber können jedoch für Schäden haftbar gemacht werden, die in Zusammenhang mit der Verwendung dieser Bedienungsanleitung stehen.

Sonstige, in diesem Dokument aufgeführte Produkt-, Marken- und Unternehmensbezeichnungen können die Warenzeichen ihrer jeweiligen Eigentümer sein. Die Einhaltung sämtlicher anwendbarer Urheberrechtsgesetze liegt in der Verantwortung des Anwenders dieses Dokuments.

## Zweckbestimmung

Dieses Gerät ist für den Einsatz im Außen- und Innenbereich konzipiert. Die Garantie gilt nicht für Geräte, die für den gewerblichen Gebrauch verwendet werden.

### Hinweise zur Outdoor Nutzung:

Das Gerät entspricht der IP56 Schutzart und ist somit für den Outdoor-Einsatz geeignet. Der sogenannte IP-Code (International Protection Code) kennzeichnet die Eignung eines elektronischen Gerätes bei bestimmten Temperaturen, Feuchtigkeit, Dämpfen, Staub und anderen Bedingungen.

Die Schutzart IP56 bedeutet, dass das Gerät gegen starkes Strahlwasser (z.B. Regen) geschützt ist und das Gehäuse außerdem vollständigen Schutz bei Berührung bietet. Des Weiteren kann diesem Gerät Staub, auch in normalerweise schädigender Menge, nichts anhaben.

### Dennoch gelten aus Sicherheitsgründen folgende Hinweise:

- Niemals mit nassen Händen den Netzstecker anschließen / abziehen.
- Benutzen Sie den Lautsprecher **nicht im** Wasser (Pool, See, Badewanne o.ä) und stellen Sie sicher, dass das Gerät nicht ins Wasser fallen kann.
- Bei unwetterartigen Niederschlägen und/oder extremen Wetterbedingungen (z.B. Überschwemmung oder Massivsneefall) sollten Sie das Gerät in sichere Räumlichkeiten bringen.

## SICHERHEIT



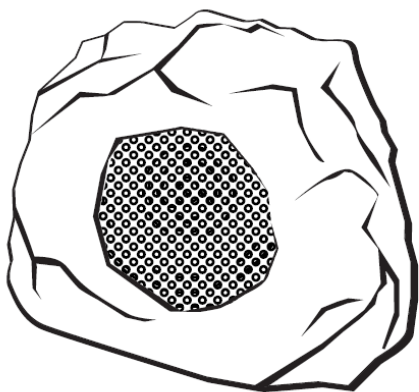
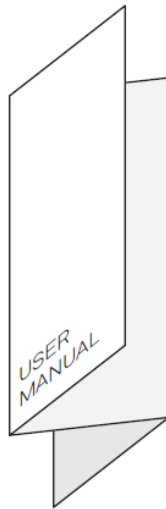
**Stellen Sie sicher, dass das Gerät so aufgestellt/installiert ist, dass niemand über die Anschlusskabel stolpern kann oder hängen bleibt.**

- Das Gerät sollte nicht in der Nähe von Wärmequellen wie Heizkörpern, Lüftungsöffnungen oder anderen Geräten aufgestellt werden, die unverhältnismäßig viel Wärme erzeugen;
- Das Gerät darf nicht geöffnet werden. Im Falle einer Fehlfunktion, wenden Sie sich an einen qualifizierten Servicetechniker oder an den Händler;
- Stellen Sie keine Gegenstände auf das Gehäuse bzw. das Abdeckgitter des Lautsprechers

## Anschlüsse

Bei Verwendung anderer als auf den Lautsprecher angegebenen Spannungen, Impedanzen bzw. Leistungen kann das Gerät irreparabel beschädigt werden.

## Lieferumfang

	
Lautsprecher	Bedienungsanleitung

## Technische Daten und Spezifikationen

	00044860 SSP-660	00055130 SSP-1100
Frequenzbereich (-10dB)	75Hz - 20KHz	65Hz - 20KHz
Empfindlichkeit (1W/1M)	87dB	89dB
Impedanz ( $\Omega$ )	8	8
RMS-Leistung	40W	50W
PEAK-Leistung	80W	100W
Material	LLDPE	LLDPE
IP-Rating	IP56	IP56

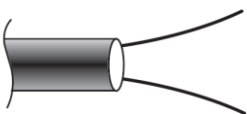
## Wichtige Sicherheitsvorkehrungen



Befolgen Sie folgende Sicherheitsmaßnahmen

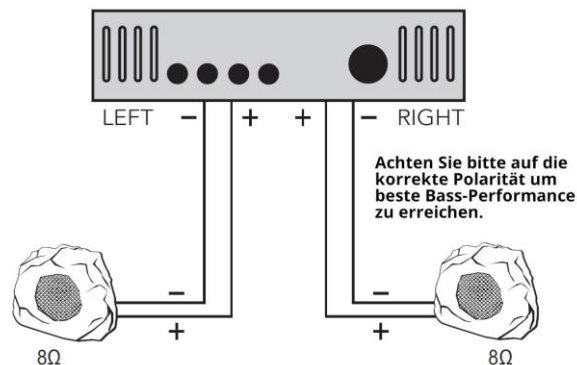
1. Stellen Sie vor der Installation an der Wand sicher, dass die Wandstruktur zuverlässig ist und der Lautsprecher sicher angebracht werden kann.
2. Installieren Sie den Lautsprecher an einer Stelle an der Wand, die das Gewicht des Lautsprechers und seiner Montageteile tragen kann. Andernfalls kann das Gerät herunterfallen und Verletzungen verursachen.
3. Verwenden Sie keine Nägel, Klebstoffe oder andere Mittel, die in der Bedienungsanleitung nicht empfohlen werden. Bei längerem Gebrauch und Vibrationen kann der Lautsprecher leicht herunterfallen.
4. Berühren und Beschädigen Sie nicht die Membranen der Lautsprecher.
5. Stellen Sie beim Anschließen oder Trennen der Verbindungskabel bzw. Lautsprecherkabel sicher, dass alle involvierten Geräte ausgeschaltet sind.
6. Das Musikhaus Kirstein haftet nicht für Personenschäden, die durch Nichtbeachtung der Sicherheitsempfehlungen und Warnhinweise verursacht werden. Dies gilt auch für alle übrigen Schäden in welcher Form auch immer.

## Installation

	00044860 SSP-660	00055130 SSP-1100
	Schwarz (herkömmlich) Rot (8 Ohm)	Schwarz (herkömmlich) Rot (8 Ohm)

Je nach Art der Installation kann ein direktes Vergraben der Lautsprecherkabel vom Verstärker zu den Lautsprechern ausreichend sein, oder es können optional erhältliche 12 ID-Rohre zum Schutz der Kabel verwendet werden, wenn zukünftige Ausgrabungen oder andere Veränderungen im Bereich der Installation zu erwarten sind.

## Verkabelung



**2-KANAL-VERSTÄRKER MIT 8Ω-AUSGANG**

## REINIGUNG

Stellen Sie vor der Reinigung sicher, dass das Gerät ausgeschaltet ist. Das Gehäuse des Lautsprechers muss nur gelegentlich mit einem trockenen Tuch abgestaubt werden. Bitte berühren Sie die Membrane nicht. Versuchen Sie nicht, die Lautsprecher mit chemischen Lösungsmitteln zu reinigen, da dies die Lackoberfläche und inneren Bauteile beschädigen kann.



## WEEE-Erklärung (Waste of Electrical and Electronic Equipment)

Ihr Produkt wurde unter Verwendung hochwertiger Materialien und Komponenten entwickelt und hergestellt, die recycelbar und wiederverwendbar sind. Das Symbol bedeutet, dass Ihr Produkt am Ende seiner Lebensdauer vom Hausmüll getrennt entsorgt werden muss.

Entsorgen Sie dieses Gerät bei Ihrer örtlichen Sammelstelle oder Recyclingstelle.

Bitte helfen Sie mit, die Umwelt zu schützen, in der wir alle leben.

Alle technischen Daten und Erscheinungsbilder können ohne vorherige Ankündigung geändert werden. Alle Angaben waren zum Zeitpunkt der Drucklegung korrekt. Die Musikhaus Kirstein GmbH übernimmt keine Gewähr für die Richtigkeit oder Vollständigkeit der in diesem Handbuch enthaltenen Beschreibungen, Fotos oder Aussagen. Gedruckte Farben und Spezifikationen können geringfügig vom Produkt abweichen. Produkte der Musikhaus Kirstein GmbH werden nur über autorisierte Händler vertrieben. Distributoren und Händler sind keine Vertreter der Musikhaus Kirstein GmbH und nicht befugt, die Musikhaus Kirstein GmbH in irgendeiner Weise rechtlich zu binden.



**Musikhaus Kirstein GmbH**

**Bernbeurener Str. 11**

**86956 Schongau – Germany**

**Telefon/Phone: 0049-8861-909494-0**

**Telefax/Fax: 0049-8861-909494-19**

**[www.kirstein.de](http://www.kirstein.de)**

