



Article no.: 00035285

Showlite BM-60 Bubble Machine
ver092016

Introduction

Thank you for choosing this Bubble Machine. You now own a rugged and powerful state-of-the-art machine. Prior to use, we suggest that you carefully read all of the instructions. By following the instructions found in this user manual, you can look forward to exceptional performance from your Bubble Machine for years to come. Please follow these operation, safety and maintenance instructions to ensure along and safe life for your Bubble Machine.

Precautions

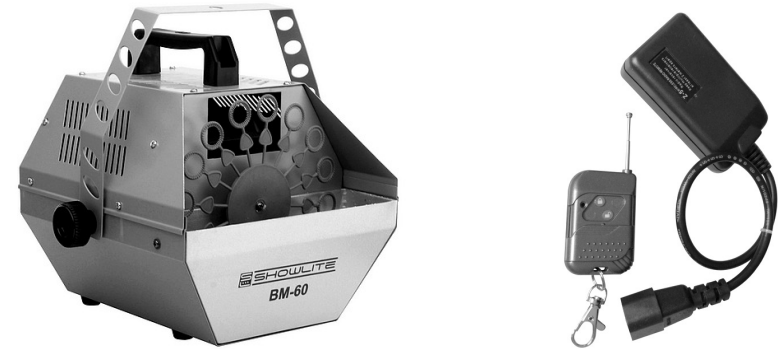
- 1) Read these instructions before operating the unit.
- 2) Please heed all safety warnings and keep these instructions for future reference. Follow all instructions.
- 3) Do not use this device near water or moisture.
- 4) Clean only with dry cloth.
- 5) Do not install near any heat sources such as radiators, heat registers, stoves, or other devices that produce heat.
- 6) Only use accessories specified by the manufacturer.
- 7) Do not open the device
- 8) For best results use only high quality bubble fluid
- 9) Refer all servicing to qualified service personnel. Servicing is required when the device has been damaged in any way, such as liquid has been spilled or objects have fallen into the device, the machine was exposed to rain or moisture, does not operate normally, or has been dropped.

Specifications:

| | |
|------------------|--------------------------------|
| Showlite BM-60: | Bubble Machine |
| Net voltage: | 110-230V/AC – 50/60Hz |
| Power: | 60W |
| Bubble output: | 50 cbm |
| Fluid container: | 0.6 liters |
| Dimensions: | 240 (W) x 250 (L) x 220 (H) mm |
| Weight: | 3 kg |
| Accessory: | Wireless remote control |

Musikhaus Kirstein GmbH

Bernbeurener Str. 11
86959 Schongau / Germany
Phone 0049-8861-909494-0 / Fax 0049-8861-909494-19



Unpacking & Inspection:

Open the shipping carton and check that all equipment necessary to operate the system has arrived intact. In addition to the Bubble Machine, you should receive the following items:

1. This user manual.
2. A set of remote control like shown on picture above. Before beginning initial setup of your Bubble Machine, make sure that there is no evident damage caused by transportation. In the event that the unit's housing or cable is damaged, do not plug it in and do not attempt to use it until after contacting your dealer for assistance.

Setup and Operation:

Remove all packing materials from the bubble machine. Place bubble machine on a flat surface. Do not place output close to persons. Pour bubble liquid into the liquid tank, do not to exceed the maximum fluid level. Connect remote control (receiver) with bubble machine. Connect power cord with net socket.

You can operate the BM-60 in two different modes:

- (1) "Direct mode": turn switch on back panel to "I-Start". The wheel starts turning and the fan starts blowing.
- (2) "Remote control mode": turn switch to "II-REM", you can Start/Stop the machine with the wireless controller.



Your product is designed and manufactured with materials and components of high quality, which are recyclable and can be reused. The symbol means that your product should be disposed of separately from household waste when it reaches its end of life. Please dispose of this equipment at your local collection point or recycling center. Please help to protect the environment in which we all live.



All specifications and appearances are subject to change without notice. All information was correct at time of printing. Musikhaus Kirstein GmbH does not guarantee for the accuracy or completeness of any description, photograph or statement contained in this manual. Printed colors and specifications may vary slightly from product. Products from Musikhaus Kirstein GmbH are only sold through authorized dealer. Distributors and dealers are not agents of Musikhaus Kirstein GmbH and have no authority to bind Musikhaus Kirstein GmbH legally in any way. This manual is protected by copyright. Any copying or reprint, even in excerpts, is only allowed with written consent of Musikhaus Kirstein GmbH. The same applies to reproduction or copying of images, even in altered form.



The CE-marking which is made on your product and/or packing resp. user manual confirms the compliance of the product with all for this item related harmonized EC directives. You can download the EC dclaration of conformity for this item under download link below:

http://www.kirstein.de/docs/Konformitaetserklaerung/CE_Konformitaetserklaerung_000xxxxx.pdf

Please replace the placeholder „xxxxx“ by the last 5 digits of the product article number.



Artikelnummer: 00035285

Showlite BM-60 Seifenblasenmaschine
ver092016

Einführung:

Vielen Dank für den Kauf der Showlite Seifenblasenmaschine BM-60. Befolgen Sie die Anweisungen in dieser Anleitung und sie werden lange Zeit Freude an Ihrer Maschine haben.

Vorsichtsmaßnahmen

- 1) Lesen Sie diese Anleitung vor dem Einschalten genau durch
- 2) Bitte befolgen Sie alle Vorsichtsmaßnahmen und heben Sie diese Anleitung auf um gegebenenfalls darin zu einem späteren Zeitpunkt nachlesen zu können.
- 3) Vermeiden Sie Kontakt mit Feuchtigkeit und Wasser. Verwenden Sie zum Reinigen nur ein trockenes, weiches Tuch
- 4) Vermeiden Sie die Nähe von Wärmequellen, wie Heizgeräten oder direkte Sonneneinstrahlung.
- 5) Öffnen Sie das Gerät nicht und lassen Sie alle eventuellen Reparaturen von Fachpersonal ausführen. Sollte das Gerät beschädigt sein, Wasser eingedrungen sein oder sonstige Defekte aufweisen bringen Sie das Gerät zum Hersteller oder in eine Fachwerkstatt.
- 6) Verwenden Sie nur hochwertige Seifenblasen-Flüssigkeit.
- 7) Überlassen sie die Maschine niemals Kindern

Spezifikationen:

| | |
|--------------------|--------------------------------|
| Showlite BM-60: | Seifenblasenmaschine |
| Netzspannung: | 110-230V/AC – 50/60Hz |
| Leistungsaufnahme: | 60W |
| Ausstoß : | 50 cbm |
| Tankinhalt: | 0.6 Liter |
| Abmessungen: | 240 (B) x 250 (L) x 220 (H) mm |
| Gewicht: | 3 kg |
| Zubehör : | Funkfernbedienung |

Musikhaus Kirstein GmbH

Bernbeurener Str. 11
86959 Schongau / Germany
Phone 0049-8861-909494-0 / Fax 0049-8861-909494-19



Auspacken & Überprüfen:

Öffnen Sie die Verpackung und prüfen Sie ob die Lieferung vollständig ist. Der Karton muss neben der Maschine diese Bedienungsanleitung und eine Funkfernbedienung bestehend aus Empfänger und Sender enthalten. Bevor Sie die Maschine in Betrieb nehmen überprüfen Sie die Maschine auf optische Mängel oder Transportschäden. Sollten Sie Mängel feststellen setzen Sie sich bitte mit Ihrem Händler in Verbindung.

Einschalten/Betrieb:

Packen Sie die Maschine vollständig aus und räumen Sie das Verpackungsmaterial zur Seite. Stellen Sie die Maschine auf einer festen und ebenen Stellfläche auf. Füllen Sie Seifenblasenflüssigkeit in den Vorratsbehälter, achten Sie darauf den Behälter nicht zu überfüllen. Schließen Sie die Funkfernbedienung (Empfänger) an und stecken Sie das Netzkabel an eine Steckdose an. Achten Sie auf eine korrekte Versorgungsspannung laut Spezifikation.

Betrieb:

Sie können die BM-60 Seifenblasmaschine in zwei Betriebsarten betreiben:

(1) Direktbetrieb: Schalten Sie hierzu den Schalter auf der Geräterückseite auf „I-EIN/ON“, das Rad der BM-60 beginnt sich zu Drehen und der Ventilator bläst.

(2) Betrieb über die Funkfernbedienung: Schalten Sie den rückwärtigen Schalter auf „II-REM“. Mit der Fernbedienung können sie die Maschine Starten/Stoppen.



Ihr Produkt wurde mit hochwertigen Materialien und Komponenten entworfen und hergestellt, die recycelbar sind und wieder verwendet werden können. Dieses Symbol bedeutet, dass elektrische und elektronische Geräte am Ende ihrer Nutzungsdauer vom Hausmüll getrennt entsorgt werden müssen. Bitte entsorgen Sie dieses Gerät bei Ihrer örtlichen kommunalen Sammelstelle oder im Recycling Center. Bitte helfen Sie mit, die Umwelt, in der wir leben, zu erhalten.



Technische Änderungen und Änderungen im Erscheinungsbild vorbehalten. Alle Angaben entsprechen dem Stand bei Drucklegung. Für die Richtigkeit und Vollständigkeit der enthaltenen Beschreibungen, Abbildungen und Angaben übernimmt Musikhaus Kirstein GmbH keinerlei Gewähr. Abgebildete Farben und Spezifikationen können geringfügig vom Produkt abweichen. Musikhaus Kirstein GmbH - Produkte sind nur über autorisierte Händler erhältlich. Distributoren und Händler sind keine Handlungsbevollmächtigten von Musikhaus Kirstein GmbH und haben keinerlei Befugnis, die Musikhaus Kirstein GmbH in irgendeiner Weise, sei es ausdrücklich oder durch schlüssiges Handeln, rechtlich zu binden. Diese Bedienungsanleitung ist urheberrechtlich geschützt. Jede Vervielfältigung, bzw. jeder Nachdruck, auch auszugsweise, und jede Wiedergabe der Abbildungen, auch in verändertem Zustand, ist nur mit schriftlicher Zustimmung der Firma Musikhaus Kirstein GmbH gestattet.



Mit dem CE-Zeichen welches an Ihrem Produkt und/oder Verpackung bzw. Bedienungsanleitung angebracht ist bestätigt Ihnen die Musikhaus Kirstein GmbH die Konformität Ihres Produkts mit den für dieses Produkt geltenden Harmonisierungsrechtsvorschriften der EU-Gemeinschaft. Eine Konformitätserklärung zu Ihrem Produkt finden Sie unter folgendem Downloadlink:

http://www.kirstein.de/docs/Konformitaetserklaerung/CE_Konformitaetserklaerung_000xxxxx.pdf

Setzen sie hierzu für den Platzhalter „xxxxx“ die letzten 5 Ziffern der Artikelnummer Ihres Produktes ein