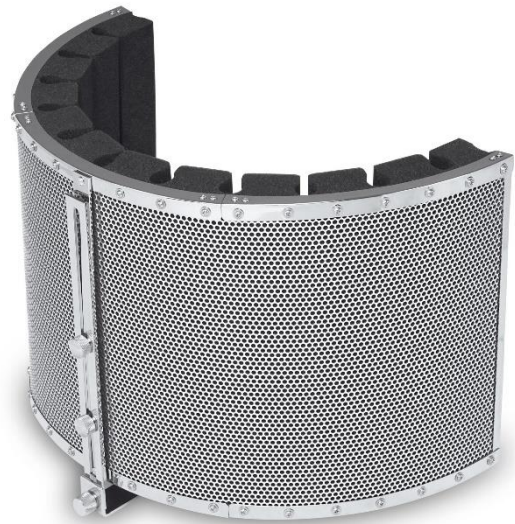


Pronomic MP-60 Micscreen



Aufbauanleitung / Installation manual

Artikel Nr: 00025210

Version 07/2019

Verwendungszweck

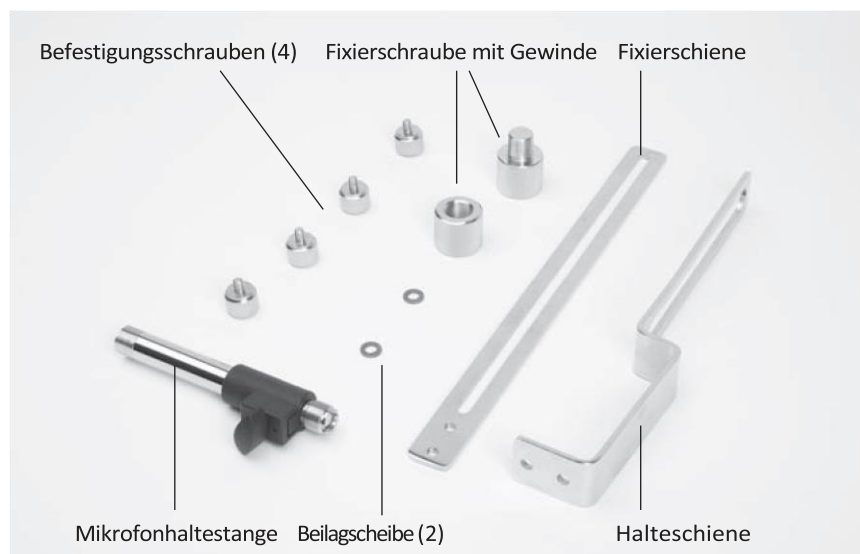
Dieser tragbare Micscreen (MP-60) wurde entwickelt, um die Raumgeräusche bei der Aufnahme von Gesang und anderen Live-Recordings zu reduzieren. Die Wände bestehen aus Metall- und Schaumstoffplatten, die einfach hinter dem Mikrofon positioniert werden können, um eine "saubere" Aufnahme in jeder Umgebung zu ermöglichen.



Was ist in der Box?

- 1 x Mikrofonhaltestange
- 1 x Mikrofonaufsatz
- 1 x Fixierschraube mit Gewinde
- 1 x Fixierschiene
- 1 x Halteschiene
- 4 x Befestigungsschraube
- 2 x Metallunterlegscheibe
- 1 x Benutzerhandbuch

Teile-Identifikation



Befestigen Sie Ihr Mikrofon

1. Schrauben Sie die Fixierschiene mit zwei Befestigungsschrauben und Beilagscheibe mittig auf die gebogene Metallvorderseite des halbrunden Körpers fest.
2. Setzen Sie Halteschiene auf die beiden Montagelöcher und fixieren Sie diese mit zwei Befestigungsschrauben.
5. Trennen Sie die Fixierschraube vom Gewinde und nutzen diese beiden Komponenten, um die Mikrofonhaltestange in die Halteschiene zu schrauben. (bitte beachten Sie, dass sich das schwarze Kunststoffteil mit der Flügelschraube oben befindet. Die Mikrofonhaltestange hat eine Teleskopfunktion und lässt sich oberhalb des schwarzen Kunststoffes herausziehen und verlängern.
6. Auf das Gewinde oberhalb des schwarzen Kunststoffes schrauben Sie Ihre Micro-klemme und das Mikrofon. (nicht im Lieferumfang enthalten).

English

Intended Use

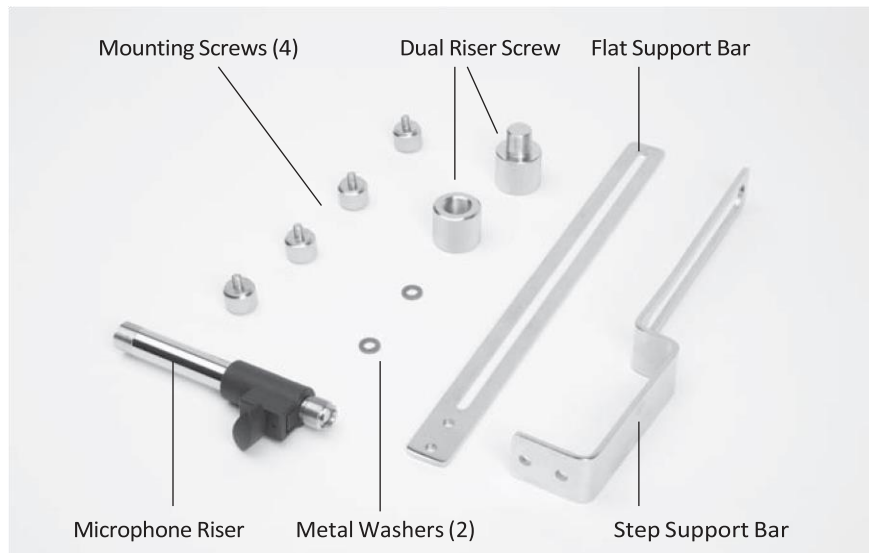
This portable microphone booth is designed to reduce room ambience when recording vocals and other live recording devices. Its walls consist of metal and foam panels that can be easily positioned behind your microphone to create a 'dry' recording in any environment.



What's in the Box?

- 1 x Microphone Booth
- 1 x Microphone Riser
- 1 x Dual Riser Screw
- 1 x Flat Support Bar
- 1 x Step Support Bar
- 4 x Mounting Screw
- 2 x Metal Washer
- 1 x User's Guide

Parts Identification



Mounting Your Microphone

1. Align screw holes of both support bars, and fasten using two screws.
2. Locate threaded screw holes on back of microphone booth.
3. Align long cutout of flat support bar with either mounting hole.
4. Fasten using remaining mounting screws. Use washers if desired.
5. Separate dual riser screw by turning top piece counterclockwise.
6. Stick threaded male end through cutout on step support bar.
7. Fasten by reconnecting second piece and turning clockwise.
8. Connect microphone riser to screw bottom by turning clockwise.
9. To extend riser range, loosen range lock by turning counterclockwise.